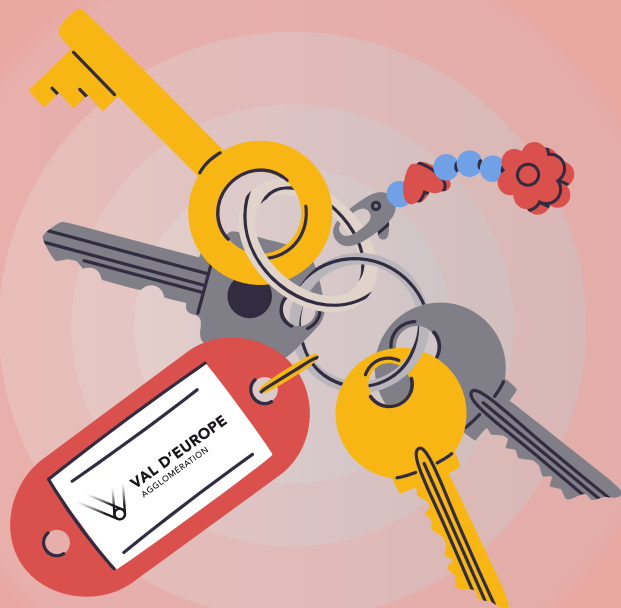


# LOGEMENT :

## LES INTERLOCUTEURS SPÉCIALISÉS POUR VOUS GUIDER DANS VOS DÉMARCHES



La compétence logement/habitat de Val d'Europe Agglomération consiste en un ensemble de missions et d'actions visant à faciliter l'accès au logement et à améliorer l'habitat pour les habitants et futurs habitants de Bailly-Romainvilliers, Chessy, Coupvray, Esbly, Magny le Hongre, Montry, Saint-Germain-sur-Morin, Serris, Villeneuve le Comte et Villeneuve Saint-Denis.

Val d'Europe Agglomération pilote l'élaboration du Programme Local de l'Habitat (PLH) et du Plan Local d'Urbanisme Intercommunal (PLUi). Elle veille au développement d'un habitat mixte, accessible à tous et durable en lien avec les acteurs publics et privés locaux (communes, associations, bailleurs sociaux).

LOGEMENT

HABITAT

LES INTERLOCUTEURS  
SPÉCIALISÉS  
POUR VOUS GUIDER  
DANS VOS  
DÉMARCHES



Notre priorité est de garantir un parcours logement accessible, stable, de qualité et adapté à tous : jeunes, familles, familles monoparentales, seniors et personnes en situation de handicap.



**Philippe DESCROUET**

Président  
de Val d'Europe Agglomération  
et Maire de Serris

**Daniel CHEVALIER**

Vice-Président en charge de  
l'Aménagement et de l'Urbanisme  
et Maire de Villeneuve le Comte

## Comment faire une demande de logement social ?

Rendez-vous sur la plateforme en ligne

[www.demande-logement-social.gouv.fr](http://www.demande-logement-social.gouv.fr)



## La Maison des Services Publics de Val d'Europe Agglomération, un lieu ressources

27 place d'Ariane 77700 Chessy

Accès : RER A Val d'Europe, Gare routière Serris Val d'Europe

Rendez-vous : 01 78 71 40 95

### ADIL 77

Agence Départementale pour l'Information sur le Logement.

#### Sur rendez-vous

2<sup>e</sup> jeudi du mois

de 14h00 à 17h30

4<sup>e</sup> mardi du mois

de 9h00 à 12h00 et  
de 14h00 à 17h30

[adil77.org](http://adil77.org)

### RELAIS JEUNES 77

Association proposant des logements meublés aux actifs de 18-30 ans.

#### Permanence sans rendez-vous

Les lundis

de 15h00 à 17h00

[relaisjeunes.fr](http://relaisjeunes.fr)

### France RÉNOV'/SURE

Service Unique de la Rénovation Énergétique

Accompagnement des particuliers pour l'amélioration de leur habitat.

Les mercredis par téléphone de 14h00 à 18h00

Les jeudis et vendredis sur rendez-vous

de 9h00 à 12h00 et  
de 14h00 à 18h00

01 78 71 40 93

[sure@vdeagglo.fr](mailto:sure@vdeagglo.fr)

### Comment obtenir des aides ?

ANAH Agence nationale de l'habitat  
 [www.anah.gouv.fr](http://www.anah.gouv.fr)

Plateforme d'éligibilité  
 [www.prime-renov-energie.com](http://www.prime-renov-energie.com)

## Le CCAS : un soutien de proximité

Les CCAS (centres communaux d'action sociale) sont en charge de l'action sociale dans les communes : aides financières et matérielles d'urgence (sous conditions), information sur les droits, les aides et les prestations sociales, orientation vers le bon interlocuteur en fonction des besoins.

### Bailly-Romainvilliers

[ccas@bailly-romainvilliers.fr](mailto:ccas@bailly-romainvilliers.fr)

01 60 43 73 15

### Chessy

[ccas@chessy77.fr](mailto:ccas@chessy77.fr)

01 60 43 52 68

### Coupvray

[ccas@coupvray.fr](mailto:ccas@coupvray.fr)

01 64 63 31 76

### Esbly

[ccas@mairie-esbly.fr](mailto:ccas@mairie-esbly.fr)

01 64 63 44 24

### Magny le Hongre

[service-ccas@magnylehongre.fr](mailto:service-ccas@magnylehongre.fr)

01 60 43 51 00

### Montry

[ccas.montry@mairie-montry.fr](mailto:ccas.montry@mairie-montry.fr)

01 64 63 44 44

### Saint-Germain-sur-Morin

[ccas@mairie-sgsm.fr](mailto:ccas@mairie-sgsm.fr)

01 60 04 13 06

### Serris

[ccas@serris.fr](mailto:ccas@serris.fr)

01 60 43 52 00

### Villeneuve le Comte

[mairie@villeneuvelecomte.fr](mailto:mairie@villeneuvelecomte.fr)

01 60 43 00 19

### Villeneuve Saint-Denis

[villeneuve-saintdenis.mairie@wanadoo.fr](mailto:villeneuve-saintdenis.mairie@wanadoo.fr)

01 60 43 01 06